

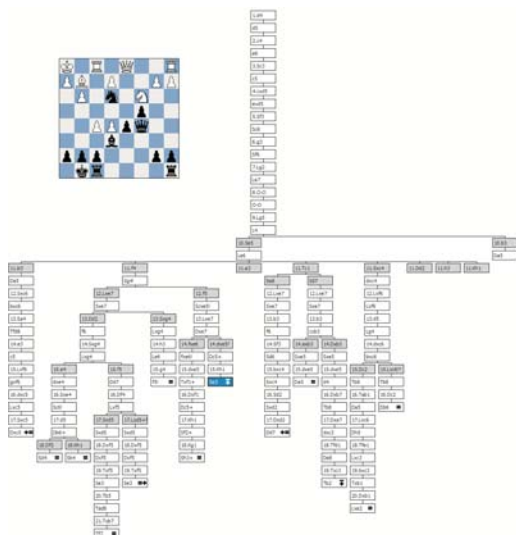
H O R S T

Heuristic Opening Repertoire Specialist Trainer

Eine völlig neuartige und die weltweit erste und einzige Software für den Aufbau, die Pflege und das Training des persönlichen Eröffnungsrepertoires!

Der Aufbau und die Pflege des eigenen Eröffnungsrepertoires war schon seit jeher ein schwieriger und vor allem langwieriger Prozess. Schon viele Experten haben sich mit diesem Thema beschäftigt, Lösungen erarbeitet und entsprechende Vorschläge in Buchform publiziert, die für die meisten Spieler gut anwendbar sind.

Auf dem PC-Markt hingegen gibt es bisher noch keine Software, die genau diese Aufgabe mit seinen komplexen Anforderungen unterstützen würde. Doch jetzt ist Abhilfe in Sicht. H.O.R.S.T. ist ein neuartiges Programm, das speziell für die Verwaltung des eigenen, individuellen Eröffnungsrepertoires entwickelt wurde und darüberhinaus einen Trainingsassistenten bereit stellt, der das Erlernen der konkreten Zugfolgen einer Eröffnung optimal unterstützt.



- ▶ Erstellen Sie Ihr persönliches Repertoire mit beliebig vielen Eröffnungen & Varianten
- ▶ Verwenden Sie das Standard-PGN-Format für Import & Export von Eröffnungen & Varianten
- ▶ Nutzen Sie Drag & Drop und Cut & Paste, um Varianten zu verschieben und zu kopieren
- ▶ Navigieren Sie kinderleicht durch Ihr gesamtes Eröffnungsrepertoire
- ▶ Nutzen Sie den innovativen Variantenbaum für einen komfortablen Eröffnungsüberblick
- ▶ Schreiben oder ändern Sie beliebig viele Kommentare für jeden Halbzug
- ▶ Geben Sie Zug- und Stellungsbeurteilungen bequem über Auswahllisten ein
- ▶ Spielen Sie Varianten & Partien manuell nach oder lassen Sie sie automatisch vorspielen
- ▶ Trainieren Sie Varianten mit Hilfe eines Assistenten und lassen die Ergebnisse speichern
- ▶ Lassen Sie sich Ihre Trainingsergebnisse als Diagramme oder Tabelle anzeigen

und vieles mehr...

www.project-it.de/horst

© project-it GmbH - Stephan Schmahl - Maximilianstr. 2a - 93047 Regensburg
Telefon: (0941) 598700 9 - Fax: (0941) 598700 8 - E-Mail: horst@project-it.de